



# Datasheet

## Solids È Válvula rotativa de paso directo

### DBS - Clean



### Condiciones de servicio:

Diferencia máxima de presión: < 1,5 bar

Temperatura máx. del producto: 150° C.

Datos del sólido a granel:

Tamaño de partícula: pulverulentos, hasta dureza media.

Fluidez: para productos con buena fluidez, hasta mala fluidez.

Ref.	Entrada /Salida	Altura	V / vuelta	Peso
<b>DBS1706C01</b>	Ø 175 / Ø 65 mm	335 mm	6 dm <sup>3</sup>	125 Kg
<b>DBS2011C01</b>	Ø 200 / Ø 80 mm	400 mm	11 dm <sup>3</sup>	175 kg
<b>DBS2520C01</b>	Ø 250 / Ø 100 mm	465 mm	20 dm <sup>3</sup>	230 Kg
<b>DBS3034C01*</b>	Ø 300 / Ø 125mm	560 mm	34 dm <sup>3</sup>	400 Kg

\*Zona 21 según 2014/34/EU

### Versión básica:

Cuerpo: fundición Inoxidable 1.4408.

Rotor de 9 aletas fijas soldadas de acero inoxidable 1.4306.

Rodamientos exteriores con retenes radiales, sistema de sellado y purga de aire.

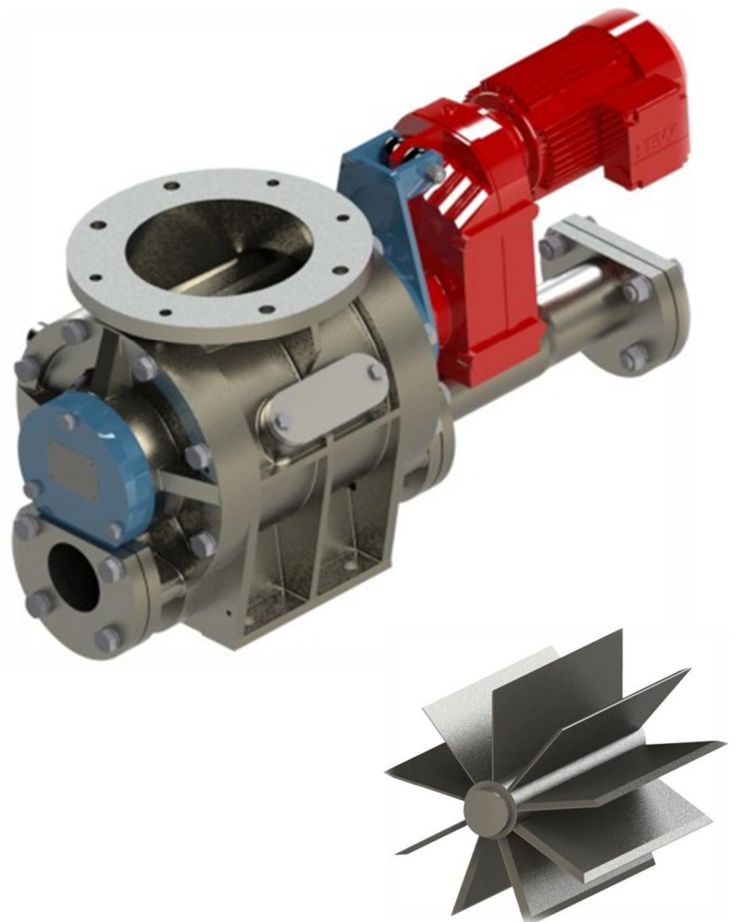
Apropiado para zona 20 interior categoría 1 según Atex 2014/34/EU.

Modelo aprobado por un organismo notificado.

Accionamiento directo.

Motorreductor, Marca: SEW, brazo de reacción, según pedido.

Tratamiento superficial: limpieza por chorreo de perlas de cristal y pasivado.



Aprobado	MIGSA		SST		Mr. Linder	
	fecha:	Firma:	fecha:	firma:	Fecha:	Firma:

Se reserva el derecho a modificaciones

**solids solutions group**  
[www.solids.es](http://www.solids.es)





# Datasheet

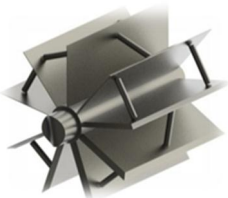
## Solids È Válvula rotativa de paso directo

### DBS - Clean

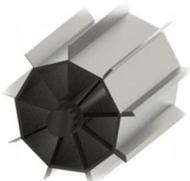


### Opciones:

1. Rotor con barras redondas de refuerzo.



2. Rotor de aletas reducidas, ½ de capacidad.



3. Con toma de desaireación de acero inoxidable 1.4306.



4. Entrada para granulados, tamaño de grano >500 µm, cúbico hasta 10mm, fabricado en acero inoxidable 1.4306.



5. Colector de aire con entrada para granulados, construido en acero inoxidable 1.4306.



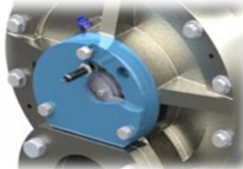
6. Colector de aire, para no granulados, construido en acero inoxidable 1.4306.



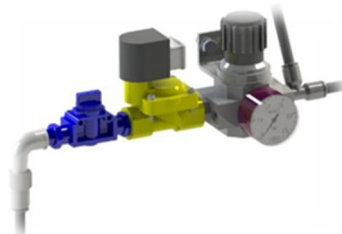
7. Fabricación en 1.4404 para todas las opciones seleccionadas.

8. Fabricación en 1.4571 para todas las opciones seleccionadas.

9. Detector de giro M12.



10. Instalación neumática para purga de aire, consta de una electroválvula 2/2 vías, regulador de presión y cierre.



11. Resistente a golpe de presión y paso de llamas hasta 10 bar. Sistema de protección categoría 1 Atex 2014/34/EU con prueba hidráulica, incluyendo colector y entrada para granulados.

### Documentos asociados:

3D-part: Ref.step (ejem.: **DBS1706C01.Step**)

2D-dibujo de implantación: Ref.dxf (ejem. : **DBS1706C01.dxf**)

Guía de selección: SG-ZRS-SRV-DBS

Lista de precios:PL-DBS-Clean

**solids solutions group**  
[www.solids.es](http://www.solids.es)

