



Datasheet

Solids È Válvula rotativa

SRVP - Hygienic



Condiciones de servicio:

Diferencia máxima de presión: 0,9 bar absoluto hasta <1,5 bar g.

Temperatura máx. del producto: 150° C.

Datos del sólido a granel:

Tamaño de partícula: pulverulentos, hasta dureza media.

Fluidez: para productos que fluyen libremente hasta productos de fluidez limitada.

| Ref. | Entrada / Salida | Altura | V / vuelta | Peso |
|---------------------|------------------|--------|----------------------|--------|
| SRVP1504Y01A | Ø 150 mm | 320 mm | 3,6 dm ³ | 130 kg |
| SRVP2007Y01A | Ø 200 mm | 375 mm | 6,7 dm ³ | 165 kg |
| SRVP2515Y01B | Ø 250 mm | 450 mm | 15,5 dm ³ | 220 kg |

Versión estándar:

Según reglamento de la UE, normas y directrices EHEDG.

Cuerpo: acero fundido inoxidable 1.4408 (DIN) / CF-8M (AISI).

Rotor de 10 aletas redondeadas fijas soldadas de acero inoxidable 1.4306, extraíble sin guiado y rodamientos exteriores.

Paso de ejes con rodamientos exteriores y retenes radiales autorizados FDA con sellado y purga de aire.

Instalación neumática para sellado y purga de aire, compuesta por electroválvula de 2/2 vías, regulador de presión y llave de paso.

Diseño higiénico para industria alimentaria, farmacéutica, cosmética y química.

Desmontaje y limpieza sencilla, construcción libre de espacios muertos y poros posibilidad para CIP.

Acabado superficial partes en contacto con el material (interior) Ra < 0,8 µm.

Resistente a golpes de presión hasta 13 bar y paso de llama.

Apropiado para zona 20 interior y sistema de protección según ATEX 2014/34/EU.

Apto para explosiones de polvo clase St1, valor de Kst >0 hasta 200 bar x m x s⁻¹.

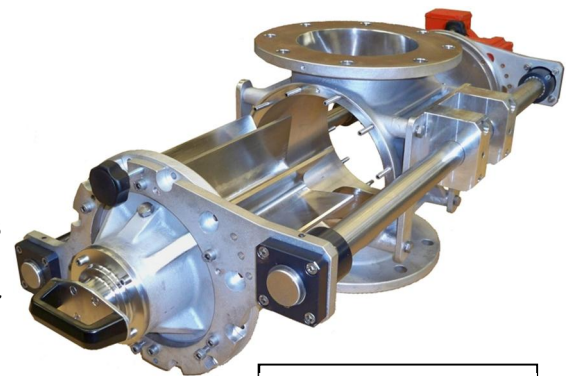
Modelo aprobado por un organismo notificado.

Prueba de presión de agua del cuerpo con placas de amarre.

Accionamiento directo.

Motorreductor, Marca: SEW, brazo de reacción, según pedido.

Máx. 24 rpm debido al tipo de examen.



Válvula rotativa incluyendo opción 1



Rotor con aletas redondeadas

| Aprobado | MIGSA | | SST | | Mr. Linder | |
|----------|--------|--------|--------|--------|------------|--------|
| | fecha: | Firma: | fecha: | firma: | Fecha: | Firma: |
| | | | | | | |

Se reserva el derecho a modificaciones



solids solutions group
www.solids.es





Datasheet

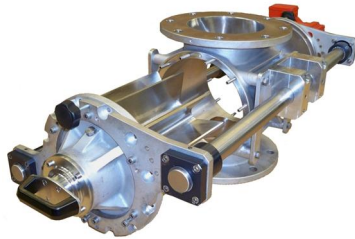
Solids Æ Válvula rotativa

SRVP - Hygienic



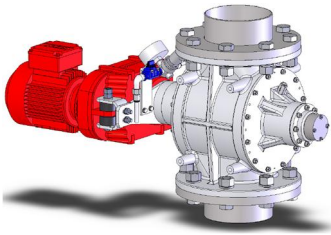
Opciones:

1. Rotor extraíble mediante guiado.

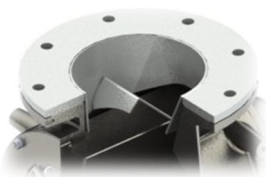


2. Electropulido incluyendo la entrada para granulados / el colector de aire / el zócalo.

3. Bocas de entrada y salida con una brida de centraje. Diseño higiénico. Acabado superficial partes en contacto con el material (interior) $Ra < 0,8 \mu\text{m}$, exterior $<3,0 \mu\text{m}$, incluye elementos de conexión montadas.



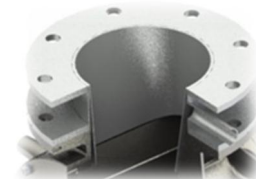
4. Entrada para granulados, tamaño de grano $>500 \mu\text{m}$, fabricado en acero inoxidable 1.4306. Acabado superficial partes en contacto con el material (interior) $Ra < 0,8 \mu\text{m}$, exterior $<3,0 \mu\text{m}$, incluye elementos de conexión montadas.



5. Colector de aire para granulados, fabricado en acero inoxidable 1.4306 (DIN) / 304L (AISI). Acabado superficial partes en contacto con el material (interior) $Ra < 0,8 \mu\text{m}$, exterior $<3,0 \mu\text{m}$, incluye elementos de conexión montadas.



6. Colector de aire con entrada para granulados, construido en acero inoxidable 1.4306 (DIN) / 304L (AISI). Acabado superficial partes en contacto con el material (interior) $Ra < 0,8 \mu\text{m}$, exterior $<3,0 \mu\text{m}$, incluye elementos de conexión montadas.



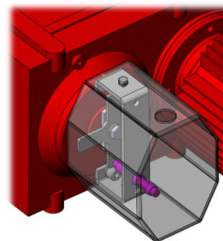
7. Zócalo para transporte neumático construido en acero inoxidable 1.4306 (DIN) / 304L (AISI). Acabado superficial partes en contacto con el material (interior) $Ra < 0,8 \mu\text{m}$, exterior $<3,0 \mu\text{m}$, incluye elementos de conexión montadas.



8. Fabricación en 1.4404 (DIN) / 316L (AISI), incluyendo la entrada para granulados / el colector de aire / el zócalo.

9. Fabricación en 1.4571 incluyendo la entrada para granulados / el colector de aire / el zócalo.

10. Detector de giro con estrella.



11. Para explosiones de polvo clase St2, valor de $K_{st} >200$ hasta $300 \text{ bar} \times \text{m} \times \text{s}^{-1}$.

12. Para explosiones de polvo clase St3, valor de $K_{st} >300 \text{ bar} \times \text{m} \times \text{s}^{-1}$.



solids solutions group
www.solids.es

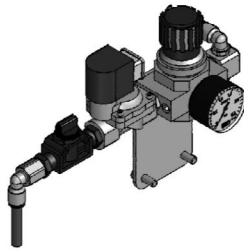
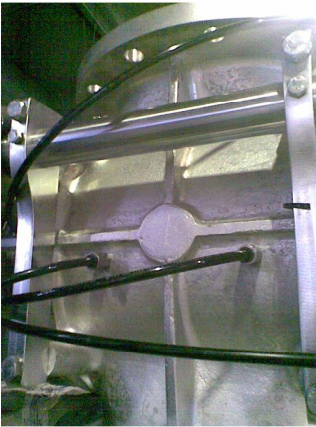




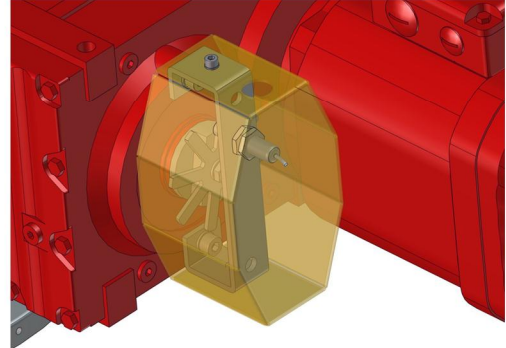
Datasheet Solids – Válvula rotativa SRVP - Hygienic



13. Zócalo para transporte neumático construido en acero inoxidable 1.4306 (DIN) / 304L (AISI). Diseño higiénico. En contacto con el producto (interior) calidad superficial $Ra < 0,8 \mu m$, exterior $< 3,0 \mu m$ incluyendo partes de conexión montadas. Con bridas de entrada/salida Clamp.
14. Entrada de aire para soplado de la cámara, incluye instalación neumática.



15. Parada de la dosificación mediante estrella de 8 puntas y detector.



Documentos asociados:

3D-part: Ref.step (ejem. **SRVP15005Y01**.Step)

2D-dibujo de implantación: Ref.dxf (ejem. :**SRVP15005Y01**.dxf)

Guía de selección: SG-ZRS-SRV-DBS

Lista de precios::PL-SRVP-Hygienic



solids solutions group
www.solids.es

