



Datasheet

Solids Æ Válvula rotativa de descarga forzada

RRS - Basic



Condiciones de uso:

Presión de funcionamiento admisible: 0,9 bar abs. hasta <0,5 bar g.

Temperatura máxima del producto: 150° C.

Datos del sólido a granel:

Tamaño del producto: pulverulento hasta dureza media

Fluidez: desde buena hasta mala fluidez.

Ref.	Entrada /Salida	Altura	V / vuelta	Peso
RRS25009B01	250x250 mm	480 mm	8,97 dm ³	150 kg
RRS25010B01	250x300 mm	480 mm	10,68 dm ³	180 kg
RRS25014B01	250x400 mm	480 mm	14,11 dm ³	210 kg
RRS25017B01	250x500 mm	480 mm	17,53 dm ³	230 kg
RRS35024B01	350x350 mm	670 mm	24,48 dm ³	250 kg
RRS35034B01	350x500 mm	670 mm	34,40 dm ³	290 kg
RRS35041B01	350x600 mm	670 mm	41,02 dm ³	330 kg
RRS35047B01	350x700 mm	670 mm	47,64 dm ³	370 kg
RRS50070B01	500x500 mm	970 mm	70,25 dm ³	450 kg
RRS50083B01	500x600 mm	970 mm	83,76 dm ³	500 kg
RRS50097B01	500x700 mm	970 mm	97,27 dm ³	550 kg
RRS500110B01	500x800 mm	970 mm	110,78 dm ³	600 kg

*Más tamaños intermedios bajo consulta.

Versión estándar:

Cuerpo mecano-soldado en acero al carbono.

Rotor con cinco alveolos reajustables de acero al carbono.

Rascador sincronizado con los alveolos para la limpieza del rotor, ajustable y reemplazable.

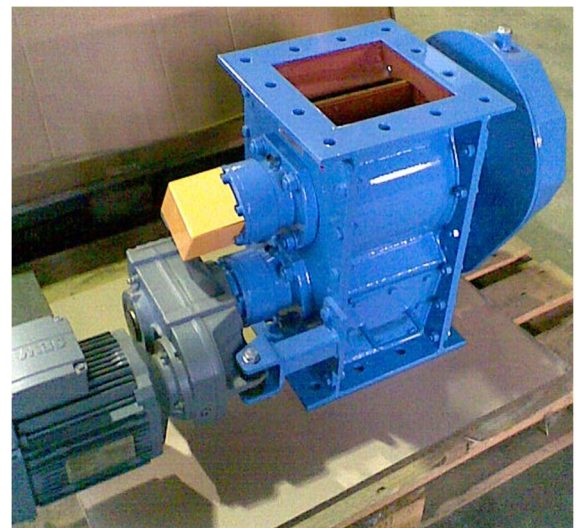
Rodamientos exteriores.

Paso de ejes con retenes radiales y entradas de aire.

Accionamiento directo, mediante brazo de reacción.

Motor-reductor marca: SEW, (según pedido).

Tratamiento superficial: Decapado e imprimado 40 µm de fosfato de zinc, y pintado 40 µm de poliuretano de 2 componentes, RAL5012 Azul.



Aprobado	MIGSA		SST		Mr. Linder	
	fecha:	Firma:	fecha:	firma:	Fecha:	Firma:

Se reserva el derecho a modificaciones

solids solutions group
www.solids.es





Datasheet

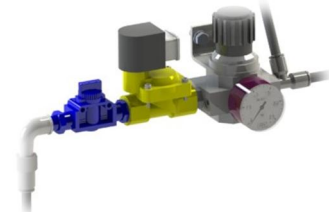
Solids Æ Válvula rotativa de descarga forzada

RRS - Basic



Opciones:

1. Cuerpo, rotor y rascador fabricado en acero inoxidable 1.4306.
2. Entrada para granulados, tamaño de grano > 500 µm, fabricado en acero al carbono, incluye elementos de conexión montadas.
3. Colector de aire con entrada para granulados, tamaño de grano > 500 µm fabricado en acero al carbono, incluye elementos de conexión montadas.
4. Colector de aire para no granulados fabricado en acero al carbono, incluye elementos de conexión montadas.
5. Zócalo para transporte neumático construido en acero al carbono, incluye elementos de conexión montadas.
6. Detector de giro M12.
7. Instalación electroneumático para sellado de los ejes compuesta por electroválvula de 2/2 vías, regulador de presión y cierre.
8. Componentes eléctricos preparados para ATEX zona 2/22.
9. Componentes eléctricos preparados para ATEX zona 1/21.



Documentos asociados:

3D-Part: Ref..step (Ejemplo: **RRS25009B01**. Step)

2D-Dibujo de implantación: Ref.dxf (Ejemplo: **RRS25009B01**. dxf)

Guía de selección: SG-RRS

Lista de precios: PL-RRS-Basic

solids solutions group
www.solids.es

