



Datasheet

Solids Ë Dosificador vibro sinfín

DSV - Basic



Condiciones de servicio:

Presión de funcionamiento admisible: <0,5 bar g.

Temperatura máx. del producto: 100° C.

Datos del sólido a granel:

Tamaño de partícula: forma pulverulenta hasta granulado, hasta dureza media.

Fluidez: de difícil hasta muy difícil fluidez.

Ref.	Entrada/salida	Altura	V / vuelta	Peso
DSV08001B01	Ø 200/80 mm	375 mm	0,15 dm ³	60 kg
DSV10001B01	Ø 200/100 mm	375 mm	0,3 dm ³	70 kg
DSV12501B01	Ø 200/125 mm	375 mm	0,65 dm ³	80 kg
DSV15001B01	Ø 250/150 mm	425 mm	0,95 dm ³	90 kg
DSV20002B01	Ø 250 /200 mm	425 mm	2,5 dm ³	135 kg

Versión estándar:

Carcasa: acero mecosoldado en acero al carbono.

Hélice: acero mecosoldado en acero al carbono, paso $S=1/2D$ en la entrada.

Hélice extraíble, los raíles son opcionales.

Rodamiento dentro del reductor, junta del eje: reten radial.

Entrada con brida, salida horizontal sin brida.

Longitud del transporte: mín. $3xD$ desde el centro de la entrada, máx. 1500 mm, fácil desmontaje, fácil limpieza.

Con estrella dosificadora: mejora la dosificación constante, previene pulsaciones.

Adecuado para zona 21 interior categoría 2 según Atex 2014/34/EU.

Datos eléctricos: 24V DC, IP65.

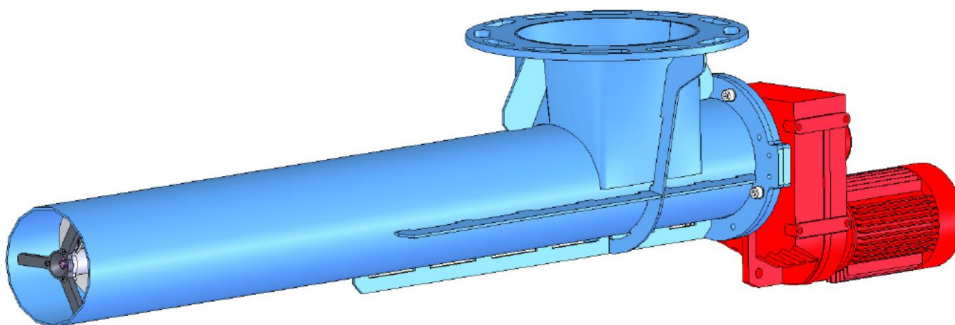
Accionamiento: directo.

Motor: motorreductor trifásico, marca: SEW, especificado aparte.

Unidad de accionamiento con brida.

Conexión de motor directo en la caja de bornes.

Tratamiento superficial: con decapado químico. Imprimado 40 µm de fosfato de zinc, y pintado 40 µm de poliuretano de 2 componentes, RAL5012 Azul.



Aprobado	MIGSA		SST		Mr. Linder	
	fecha:	Firma:	fecha:	firma:	Fecha:	Firma:

Se reserva el derecho a modificaciones

solids solutions group
www.solids.es





Datasheet

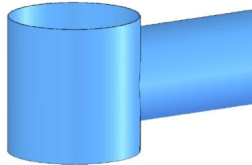
Solids Ë Dosificador vibro sinfín

DSV - Basic

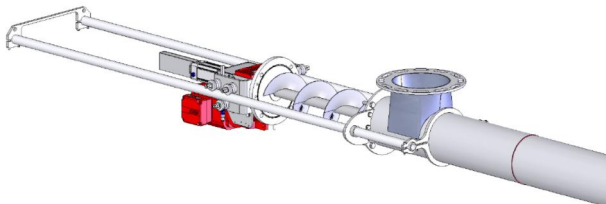


Opciones:

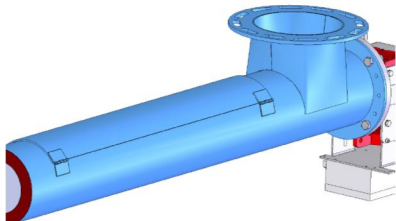
1. Hélice fabricado en acero inoxidable 1.4306.
2. Longitud mayor a 1500 mm, máximo 3000 mm, con soporte para cojinete.
3. Salida vertical circular conectada a la carcasa.



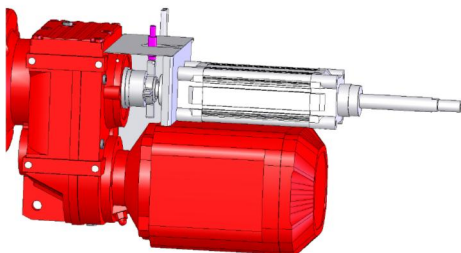
4. Extracción del dispositivo con railes.



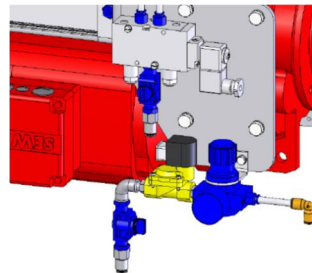
5. Tapa de inspección y limpieza L=1000 mm en el tubo, la cantidad depende en la longitud, en operaciones sin presión.



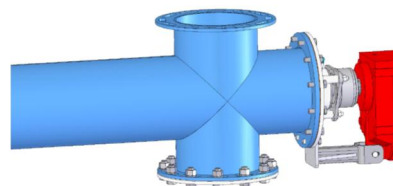
6. Sensor de rotación M12.



7. Instalación neumática para sellado/purga de aire compuesta por válvula magnética de 2/2 vías, regulador de presión y boquillas.



8. Caja de bornes con conector para enchufe sin Ex.
9. Partes eléctricas para exteriores zona 2/22 sin conector.
10. Partes eléctricas para exteriores zona 1/21 sin conector.
11. Partes eléctricas para exteriores zona 2/22 con conector.
12. Partes eléctricas para exteriores zona 1/21 con conector.
13. Paso continuo $S=D$, solo se permite sin dosificación fina y longitud máx. $4xD$ (desde el centro de la entrada).
14. Conexión debajo de la salida con brida.



Documentos asociados:

- 3D-part: Ref.step (ejem.: **DSV08001B01**. Step)
2D-dibujo de implantación: Ref. dxf (ejem.: **DSV08001B01**. dxf)
Guía de selección: SG-DSC-DSCB-DSV-DSVB
Lista de precios: PL-DSV-Basic
Lista de N° de planos: Draw-No-List_DSV-Basic
Lista de elementos eléctricos: Electrical Parts List_DS

solids solutions group
www.solids.es

