



Datasheet

Solids Ë Dosificador sinfín tubular

DSC - Basic



Condiciones de servicio:

Presión de funcionamiento admisible: <0,5 bar g.

Temperatura máx. del producto: 100°C. Temperatura máx./mín. de ambiente -10°C mT m50°C.

Datos del sólido a granel:

Tamaño: de partícula: forma pulverulenta hasta granulado, hasta dureza media.

Fluidez: desde sólidos que fluyen libremente hasta media fluidez.

Ref.	Entrada/salida	Altura	V / vuelta	Peso
DSC06501B01	Ø 150/65 mm	330 mm	0,15 dm ³	55 kg
DSC08001B01	Ø 200/80 mm	375 mm	0,3 dm ³	60 kg
DSC10001B01	Ø 200/100 mm	375 mm	0,6 dm ³	70 kg
DSC12501B01	Ø 200/125 mm	375 mm	1,3 dm ³	80 kg
DSC15002B01	Ø 250/150 mm	425 mm	1,9 dm ³	90 kg
DSC20005B01	Ø 250 /200 mm	425 mm	5,0 dm ³	135 kg

Versión estándar:

Carcasa fabricada en acero al carbono mecanosoldado.

Hélice fabricada en acero al carbono mecanosoldado, paso S=D en la entrada.

Hélice extraíble, los raíles son opcionales.

Rodamiento dentro del reductor, junta del eje: reten radial.

Entrada con brida, salida horizontal sin brida.

Longitud del transporte: mín. 3xD desde el centro de la entrada, máx. 1500 mm, fácil desmontaje, fácil de limpiar.

Con estrella dosificadora: mejora la dosificación constante, previene pulsaciones.

Adecuado para zona 21 interior categoría 2 según Atex 2014/34/EU.

Datos eléctricos: 24V DC, IP65.

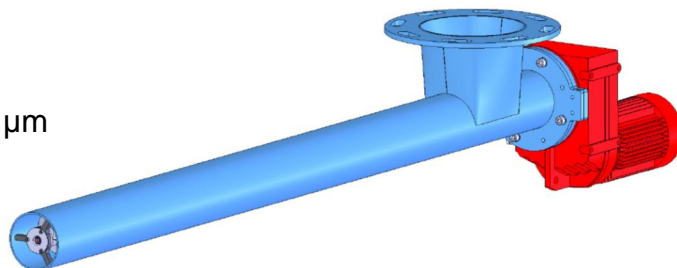
Accionamiento directo.

Motor: motorreductor trifásico, marca: SEW, especificado aparte. Unidad de accionamiento con brida.

Conexión de motor directo en la caja de bornes.

Tratamiento superficial: con decapado químico.

Imprimado 40 µm de fosfato de zinc, y pintado 40 µm de poliuretano de 2 componentes, RAL5012 Azul.



Aprobado	MIGSA		SST		Mr. Linder	
	fecha:	Firma:	fecha:	firma:	Fecha:	Firma:

Se reserva el derecho a modificaciones

solids solutions group
www.solids.es





Datasheet

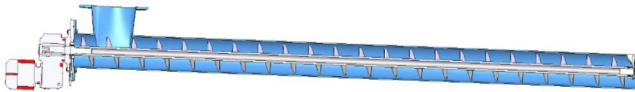
Solids Ë Dosificador sinfín tubular

DSC - Basic

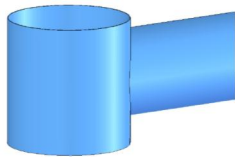


Opciones:

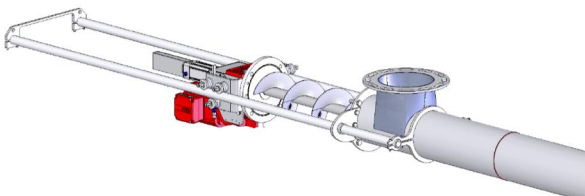
1. Hélice fabricado en acero inoxidable 1.4306 (DIN) / 304L (AISI).
2. Longitud mayor a 1500 mm, máximo 3000 mm, con cojinete de soporte.



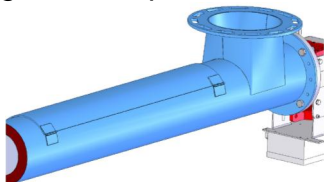
3. Salida vertical circular conectada a la carcasa.



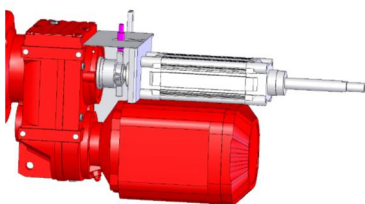
4. Extracción del dispositivo con railes.



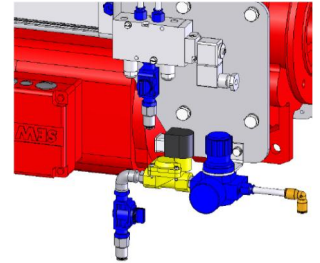
5. Tapa de inspección y limpieza L=1000 mm en el tubo, la cantidad depende en la longitud, en operaciones sin presión.



6. Sensor de rotación M12.



7. Instalación neumática para sellado / purga de aire compuesta por electroválvula de 2/2 vías, regulador de presión y boquillas.



8. Caja de bornes con conector para enchufe sin Ex.

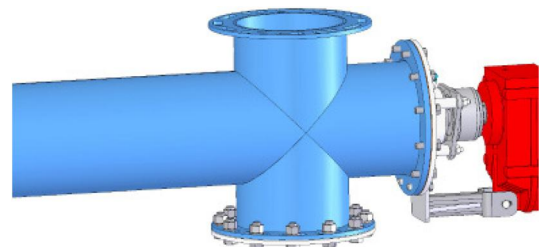
9. Partes eléctricas para exteriores zona 2/22 sin conector.

10. Partes eléctricas para exteriores zona 1/21 sin conector.

11. Partes eléctricas para exteriores zona 2/22 con conector.

12. Partes eléctricas para exteriores zona 1/21 con conector.

13. Conexión debajo de la salida con brida.



14. Temperatura mínima de ambiente -20°C.

Documentos asociados:

3D-part: Ref.step (ejem.: **DSC08001B01**. Step)

2D-dibujo de implantación: Ref. dxf (ejem.: **DSC08001B01**. dxf)

Guía de selección: SG-DSC-DSCB-DSV-DSVB

Lista de precios: PL-DSC-Basic

Lista de N° de planos: Draw-No-List_DSC-Basic

Lisa de elementos electricos: Electrical Parts List_DS

solids solutions group
www.solids.es

