

Datasheet

solids – Vibrationsdosierschnecke Batch DSVB-Hygienic



Einsatzbedingungen:

Zulässiger Betriebsdruck: atmosphärisch, Produkttemperatur max: 100° C

Schüttgutdaten:

pulverförmig bis granulatförmig, bis mittlere Härte, schwer bis sehr schwer fließend

Typ	Einlauf /Auslauf	Bauhöhe	V / Umdrehung	Gewicht
DSVB08001Y01A	Ø 200/80 mm	375 mm	0,15 dm ³	60 kg
DSVB10001Y01A	Ø 200/100 mm	375 mm	0,3 dm ³	70 kg
DSVB12501Y01A	Ø 200/125 mm	375 mm	0,65 dm ³	80 kg
DSVB15001Y01A	Ø 250/150 mm	425 mm	1,1 dm ³	90 kg
DSVB20002Y01A	Ø 250 /200 mm	425 mm	2,5 dm ³	135 kg

Grundaufführung:

nach EU-Verordnungen, Richtlinien und EHEDG-Guidelines

Gehäuse: Stahlschweißkonstruktion – Edelstahl 1.4306

Schneckenwendel: Stahlschweißkonstruktion – Edelstahl 1.4306, Steigung S=1/2D im Einlauf

Schneckenbaum ausziehbar, Führungsschienen sind Option

Lagerung im Getriebe

Wellenabdichtung: Radialwellendichtringe FDA-zugelassen mit Sperr-/Spülluftanschluss

Pneumatische Installation für Sperrluft/Spülluft, bestehend aus 2/2-Wege-Magnetventil,

Druckregler und Blenden

Einlauf mit Zentrierflansch, Auslauf horizontal ohne Flansch

Förderlänge: min. 3xD ab Mitte Einlauf, max. 1500 mm

mit pneumatischem Schnellverschluss (Auf-Zu) beim Dosierstopp inkl. Pneumatik und

1 Magnetventil (Feindosierposition des Verschlussstellers ist Option)

mit Dosierstern: erhöht die Dosierkonstanz, vermindert die Pulsation

Hygienic Design für Lebensmittel, Pharma, Kosmetik, Chemie

leicht demontierbar, leicht reinigbar, totraum- und spaltfreie Konstruktion

produktberührt (innen) Oberflächengüte Ra < 0,8 µm

außen gebeizt oder gebürstet und passiviert

geeignet für Zone 21 innen Kategorie 2 nach ATEX 2014/34/EU, Elektrische Daten: 24V DC, IP65

Antrieb: direkt, Motoranschluß direkt am Motor-Klemmenkasten

Klemmenkasten IP54 für Magnetventil und 2 Näherungsschalter

Motor: Drehstrom-Getriebemotor, Fabrikat: SEW, separat spezifiziert

Bauform: Aufsteckgetriebe mit Flansch



Freigabe:	MIGSA	SST	H. Linder
Datum:	Kurzzeichen:	Datum:	Kurzzeichen:

Preliminary
Änderungen vorbehalten



solids solutions group
www.solids.de



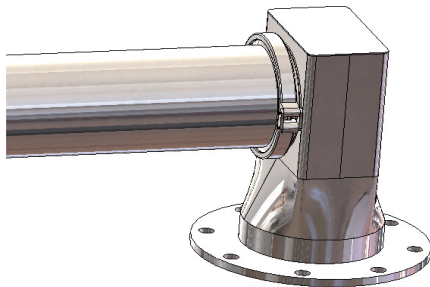
Datasheet

solids – Vibrationsdosierschnecke Batch DSVB-Hygienic

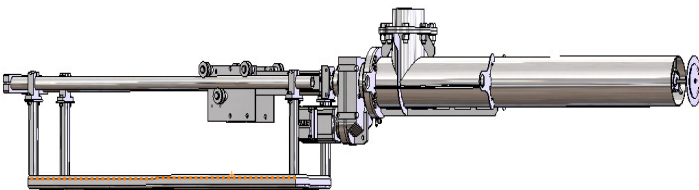


Optionen:

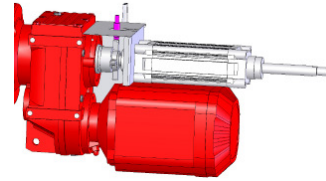
1. Gehäuse und Schneckenwendel aus 1.4404
2. Gehäuse und Schneckenwendel aus 1.4571
3. elektropoliert
4. Auslaufteil mit Anschluß am Gehäuse und vertikalem rundem Auslauf



5. Ausziehvorrichtung mit Führungsschienen und Abstützrahmen



6. Drehsensor M12



7. Klemmenkasten am Motor mit Stecker Ex-frei

8. elektrische Bauteile außen für Zone 2/22 geeignet, ohne Stecker

9. elektrische Bauteile außen für Zone 1/21 geeignet, ohne Stecker

10. elektrische Bauteile außen für Zone 2/22 geeignet, mit Stecker

11. elektrische Bauteile außen für Zone 1/21 geeignet, mit Stecker

12. Steigung $S=D$ durchgehend, nur zulässig ohne Feindosierung und Länge max. $4xD$ (ab Mitte Einlauf)



Datasheet
solids – Vibrationsdosierschnecke Batch
DSVB-Hygienic



13. Feindosierposition des Verschlussstellers
mit 1 zusätzlichem Magnetventil, 1
zusätzlichem Näherungsschalter und
einer Steuerplatine

Zugehörige Dokumente:

3D-Part: Typ.step (Beispiel : **DSVB08001Y01**. Step)

2D-Einplanungszeichnung: Typ.dxf (Beispiel: **DSVB08001Y01**. dxf)

Auswahlkriterien: SG-DSC-DSCB-DSV-DSVB

Preisliste: PL-DSVB-Hygienic

Liste Zeichnungsnummern: Draw-No-List_DSVB-Hygienic

Liste der elektrischen Teile: Electrical Parts List_DS



solids solutions group
www.solids.de

